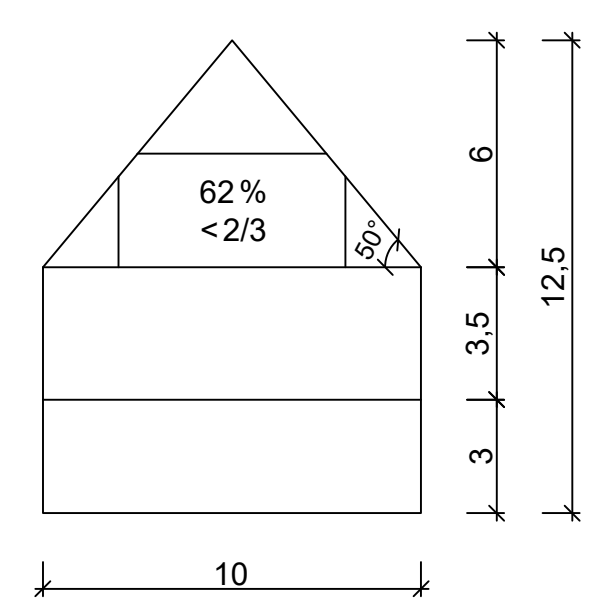


Legende

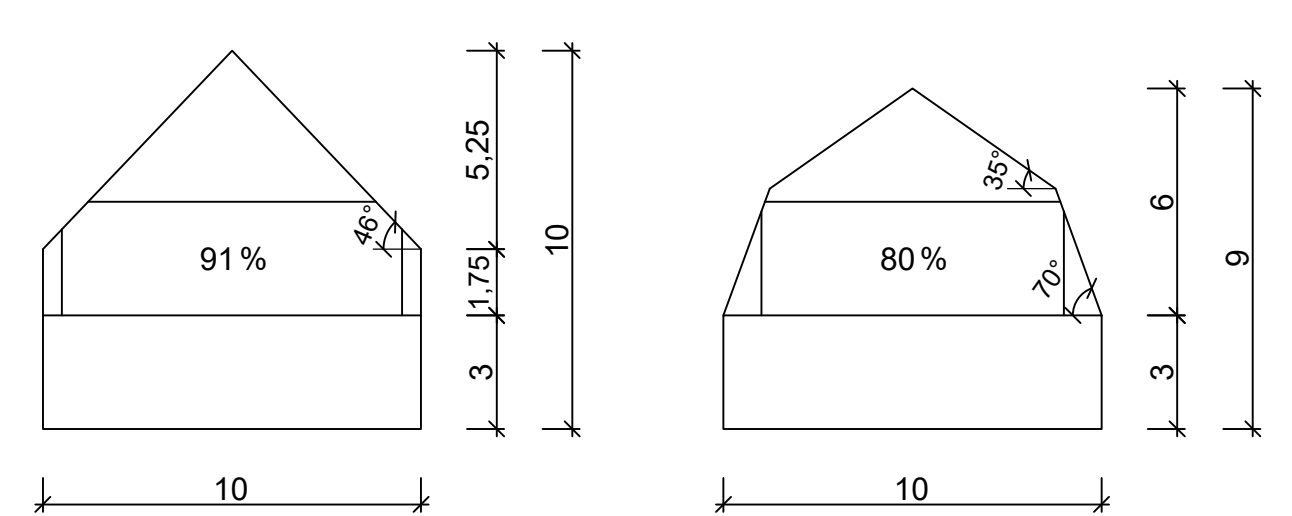
- I max. I Geschosse
- II max. II Geschosse
- D Dachgeschoss
- 0,4 Grundflächenzahl
- 0,8 Geschossflächenzahl
- FH Firsthöhe
- TH Traufhöhe
- DN ≥ 35° Dachneigung als Mindestmaß

II		+ Dachgeschoss
0,4	0,8	
TH ≤ 6,5m	DN ≥ 35°	



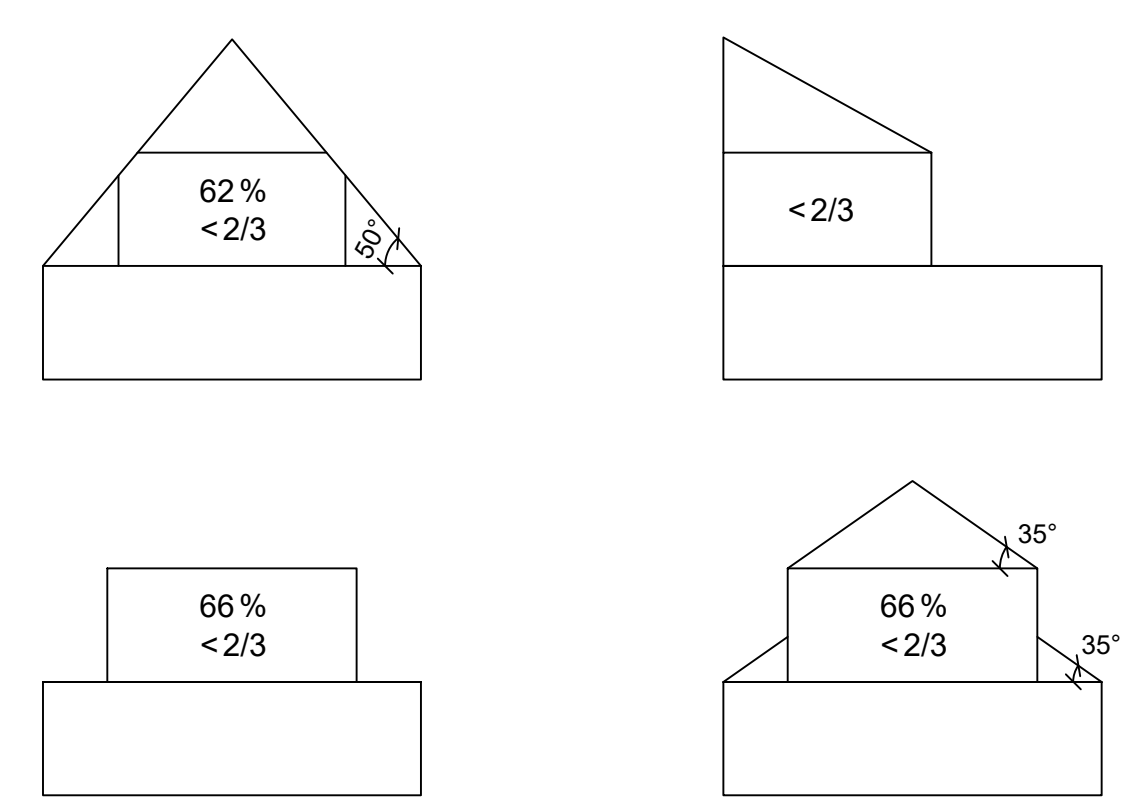
M. 1: 200

II		II. Geschoss im Dachgeschoss (Optik eines eingeschossigen Gebäudes)
0,4	0,8	
TH ≤ 4,75m	DN ≥ 35°	



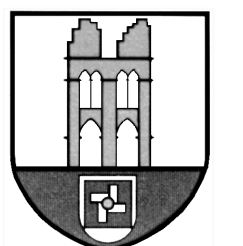
M. 1: 200

I		I	
0,4	0,4	0,3	0,3
FH ≤ 9,0m		FH ≤ 9,0m	



M. 1: 200

GEMEINDE HUDE
(Oldb.)



**Überprüfung
innerörtlicher Bebauungspläne
- Dichtemodell -**

September 2019 Ergebnis Arbeitskreis M. 1 : 5.000
im Original

NWP Planungsgesellschaft mbH Escherweg 1 Telefon 0441 97174 -0
26121 Oldenburg Telefax 0441 97174 -73
Gesellschaft für räumliche Postfach 3867 E-Mail info@nwp-ol.de
Planung und Forschung 26028 Oldenburg Internet www.nwp-ol.de



Quelle: Auszug aus den Geobasisdaten der Niedersächsischen Vermessungs- und Katasterverwaltung.
© 2014 Landesamt für Geoinformation und Landesvermessung Niedersachsen (LGLN)

