

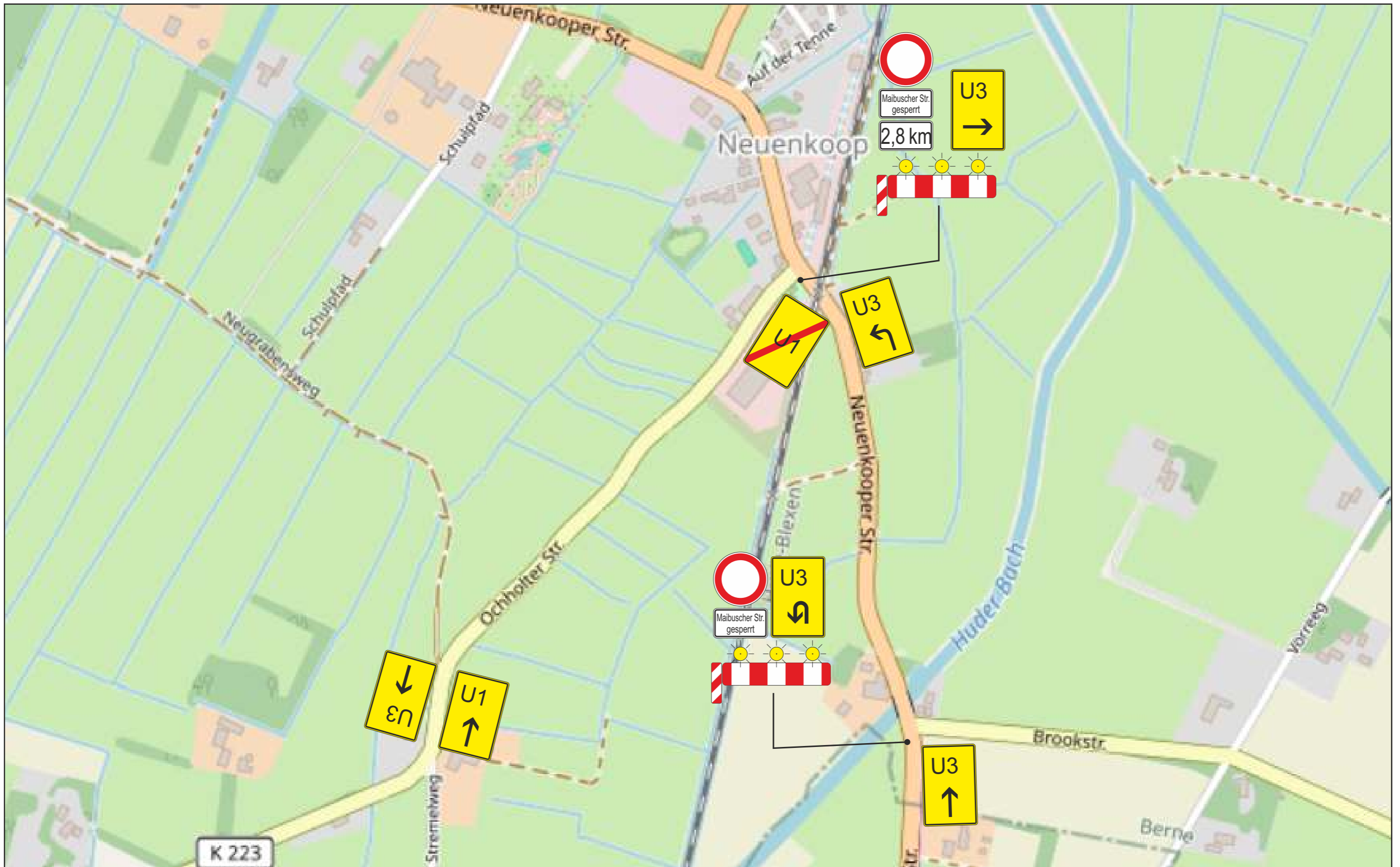
Projekt	Maibuscher Straße, Hude		
Projekt-Nr.	Verkehrszeichenplan	Maßstab	k. A.
Projektbeschreibung	Vollsperrung Kreuzungsbereich	Blatt-Nr.	Übersicht
	Leitungsverlegung	Datum	10.10.2024
Auftraggeber			
Auftragnehmer	Hermann Tönjes	Name	Gattkowski
	Oliver Schober	Datei	241010 VzPlan Vollsperrung Maibuscher Str.



 Rudolf Diesel Straße 24-28, 26135 Oldenburg

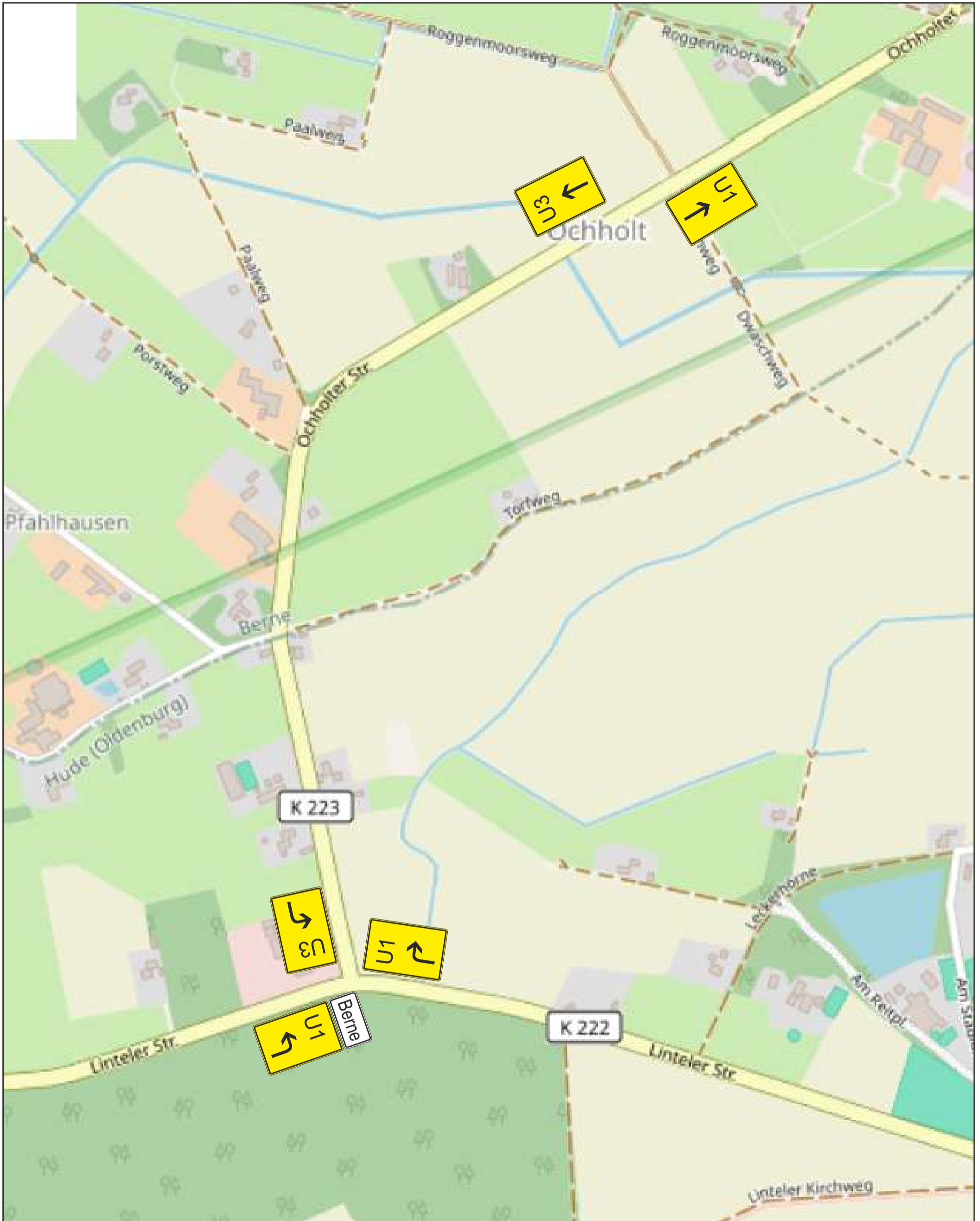
 Tel.: 0441 / 485 760 90

<http://www.wev-bremen.de>



Projekt	Maibuscher Straße, Hude		
Projekt-Nr.	Verkehrszeichenplan	Maßstab	k. A.
Projektbeschreibung	Vollsperrung Kreuzungsbereich	Blatt-Nr.	1-3
	Leitungsverlegung	Datum	10.10.2024
Auftraggeber		Name	Gattkowski
Auftragnehmer	Hermann Tönjes		
	Oliver Schober	Datei	241010 VzPlan Vollsperrung Maibuscher Str.


 verkehrs technik
Rudolf Diesel Straße 24-28, 26135 Oldenburg
Tel.: 0441 / 485 760 90
<http://www.wev-bremen.de>



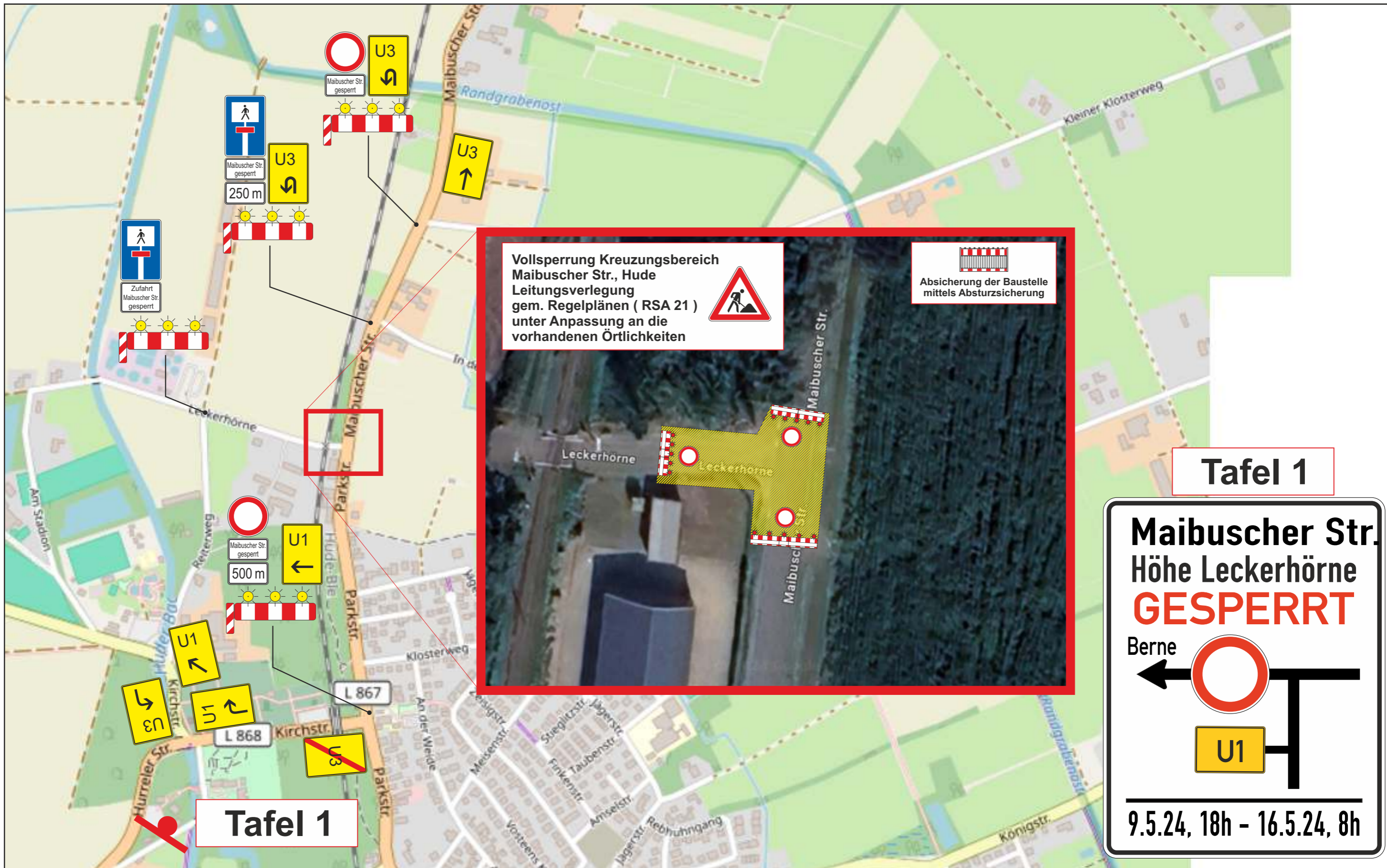
Projekt	Maibuscher Straße, Hude		
Projekt-Nr.	Verkehrszeichenplan	Maßstab	k. A.
Projektbeschreibung	Vollsperrung Kreuzungsbereich	Blatt-Nr.	2-3
	Leitungsverlegung	Datum	10.10.2024
Auftraggeber		Name	Gattkowski
Auftragnehmer	Hermann Tönjes		
	Oliver Schober	Datei	241010 VzPlan Vollsperrung Maibuscher Str.



 Rudolf Diesel Straße 24-28, 26135 Oldenburg

Tel.: 0441 / 485 760 90

<http://www.wev-bremen.de>



**Vollsperrung Kreuzungsbereich
Maibuscher Str., Hude
Leitungsverlegung
gem. Regelplänen (RSA 21)
unter Anpassungen an die
vorhandenen Örtlichkeiten**

Absicherung der Baustelle
mittels Absturzsicherung

Tafel 1

**Maibuscher Str.
Höhe Leckerhörne
GESPERRT**

Berne ← 



9.5.24, 18h - 16.5.24, 8h

Tafel 1

Projekt	Maibuscher Straße, Hude		
Projekt-Nr.	Verkehrszeichenplan	Maßstab	k. A.
Projekt- beschreibung	Vollsperrung Kreuzungsbereich	Blatt-Nr.	3-3
	Leitungsverlegung	Datum	10.10.2024
Auftraggeber		Name	Gattkowski
Auftrag- nehmer	Hermann Tönjes		
	Oliver Schober	Datei	241010 VzPlan Vollsperrung Maibuscher Str.

weserems
verkehrs technik

Rudolf Diesel Straße 24-28, 26135 Oldenburg
Tel.: 0441 / 485 760 90
<http://www.wev-bremen.de>